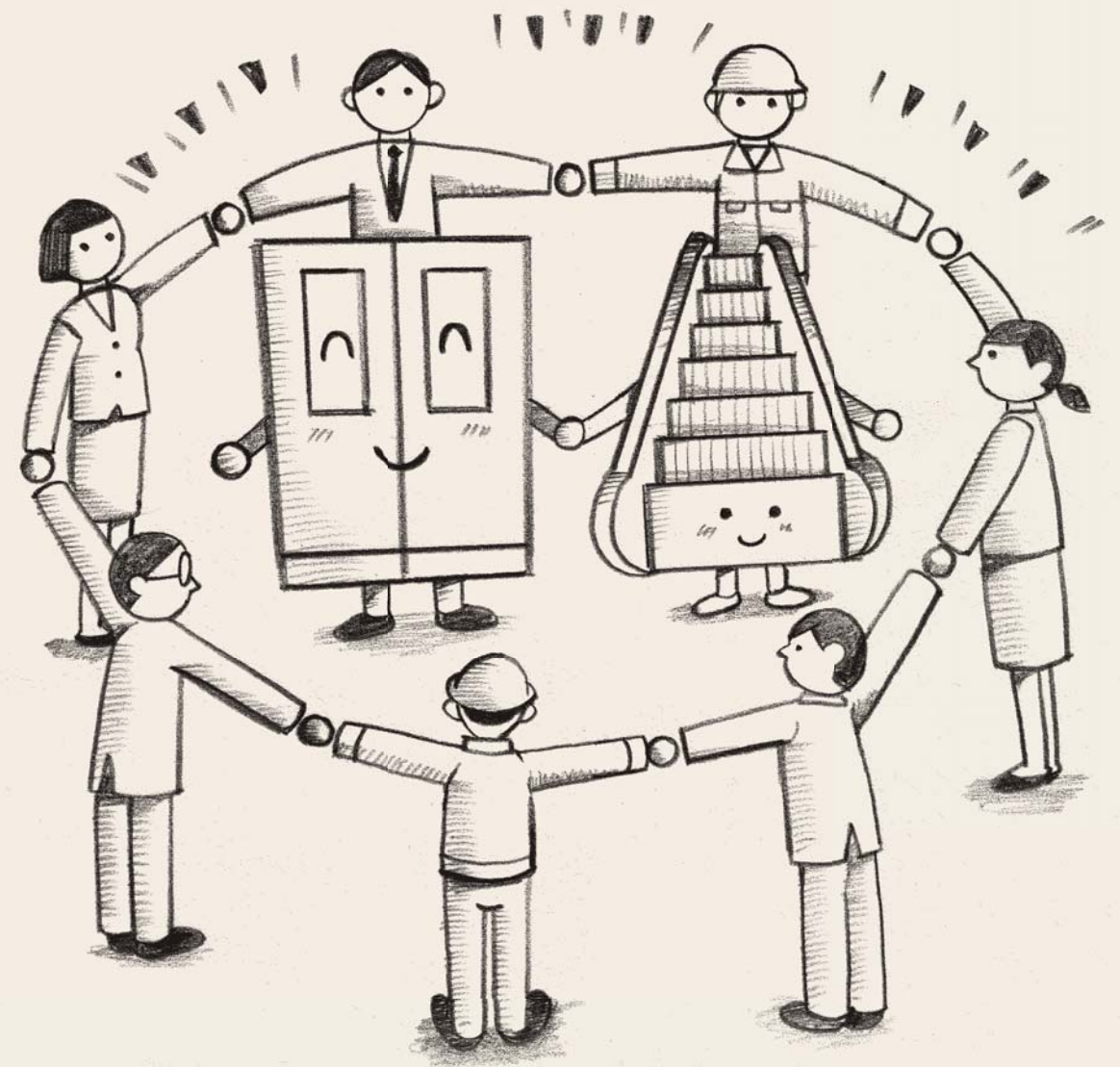


# Introducción a la Modernización de Fujitec

FUJITEC

[www.fujitec.com](http://www.fujitec.com)



# Los ascensores y las escaleras mecánicas tienen vida limitada

Los aparatos tienen un período de vida limitado.

Su coche, aparato de TV y otros equipos que usamos en nuestra vida diaria tienen períodos de vida limitados.

Los ascensores y las escaleras mecánicas no son diferentes.

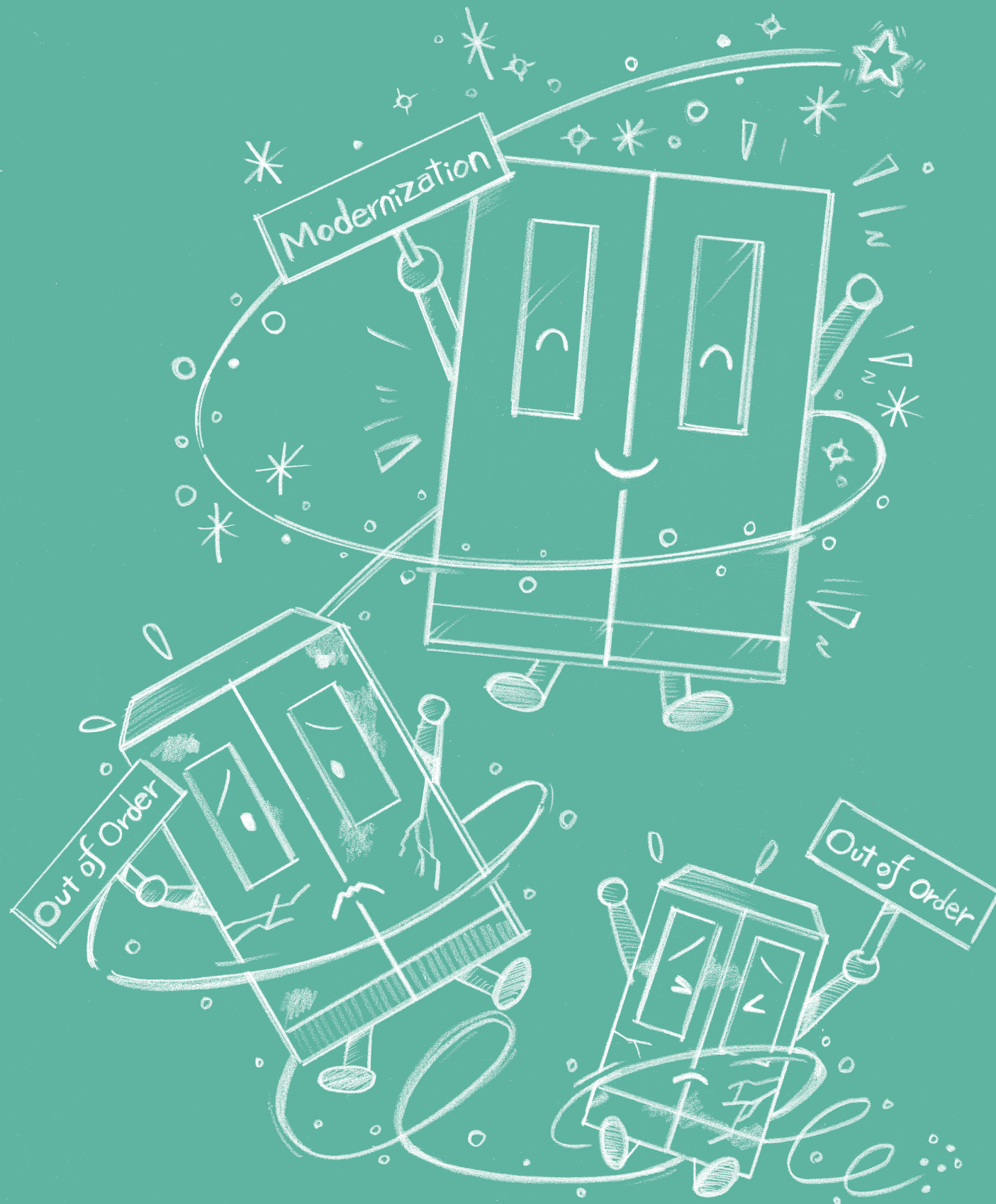
Incluso con un mantenimiento correcto, es difícil mantener una óptima performance a través de toda su vida.

Los usuarios pueden sentirlo cuando viajan en equipos con cierta antigüedad. Un ascensor antiguo tiende a ser más propenso a tener fallas debido al desgaste durante el largo período de vida y uso.

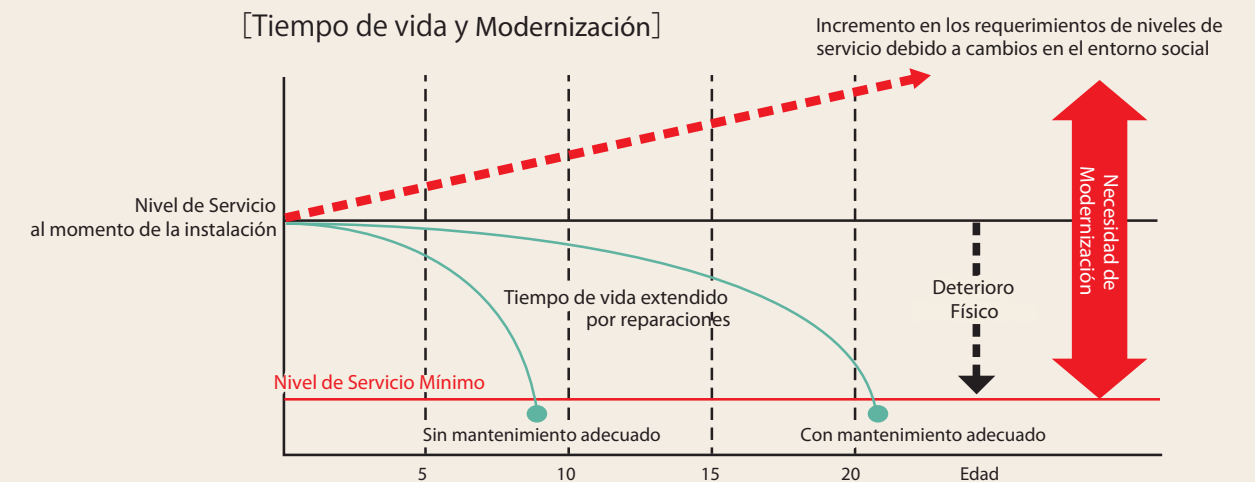
Estos equipos, además, tienden a tener costos de mantenimiento más altos y salidas de servicio más extensas.

La **Modernización** potencia y rejuvenece su equipamiento con la última tecnología y funciones disponibles y extiende la vida del equipo, además de agregarle mecanismo de seguridad adicionales.

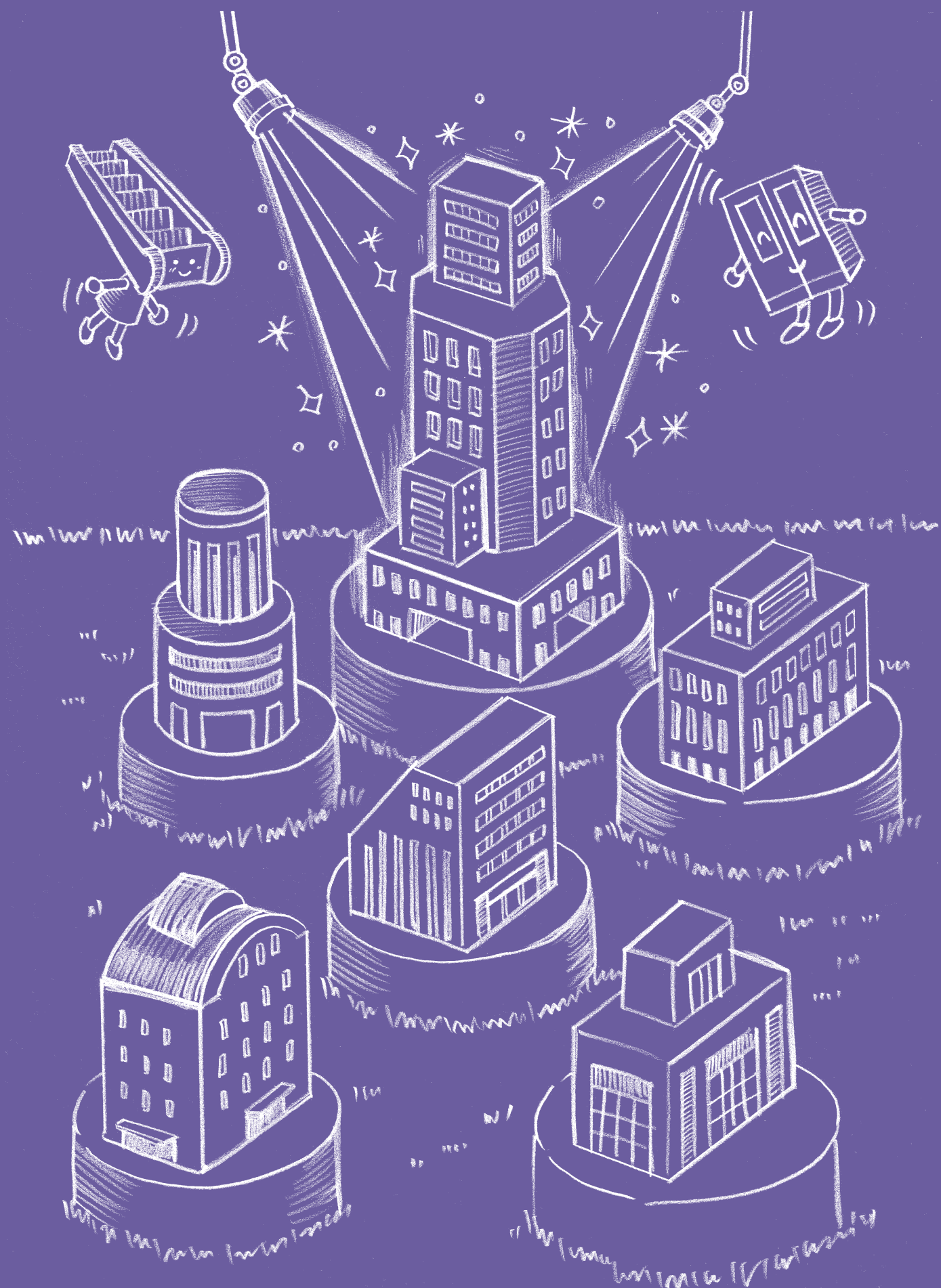
A partir de ahora pensemos en una relación más larga entre Usted y sus equipos!



[Tiempo de vida y Modernización]





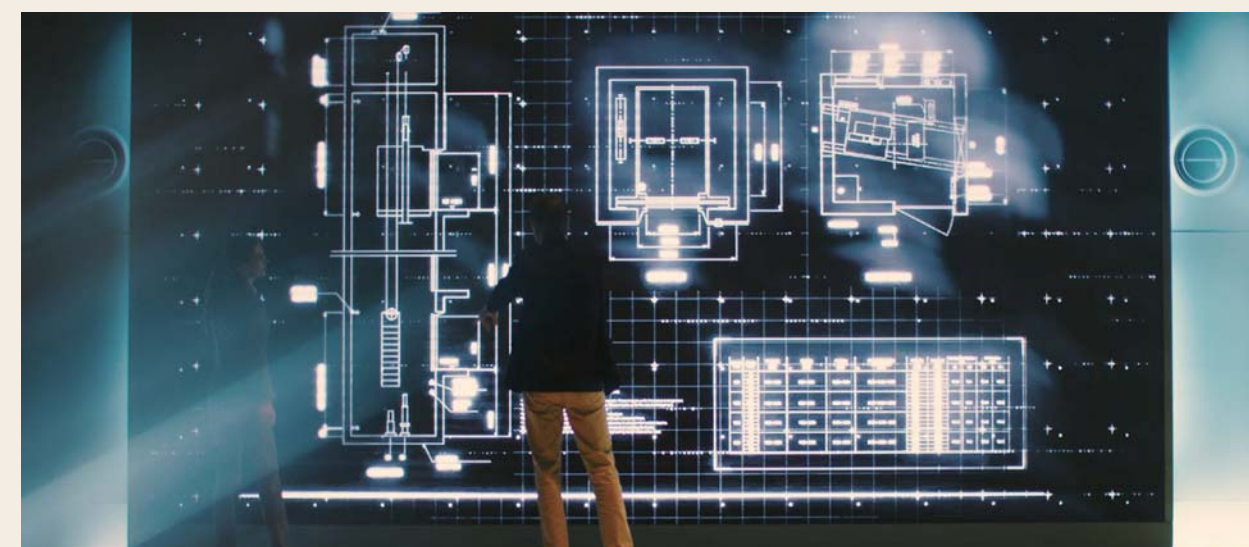


# Mantenerse al día, mantener el valor de su inversión

En un estilo de vida y necesidades sociales en constante cambio, las expectativas de inquilinos, residentes y usuarios en general, de construcción en altura, es mayor que las que había cuando éstas fueron construidas. Los ascensores y escaleras mecánicas, como medios de transporte vertical vitales para el edificio, son cada vez más dependientes de la actualización tecnológica desde su instalación original.

Por lo cual, ofrecemos soluciones para mejorar la eficiencia del sistema y su seguridad, así como la facilidad de uso y la experiencia de usuario actualizada. También nos esforzamos para adaptar tecnologías más acordes con el medio ambiente y los requisitos de una sociedad más moderna.

La **Modernización** es una solución para mantener en los últimos estándares de calidad a sus ascensores y escaleras mecánicas, que le permitirá mejorar el valor de la inversión en su edificio en un mercado altamente competitivo.





# Vida más segura con equipamiento seguro

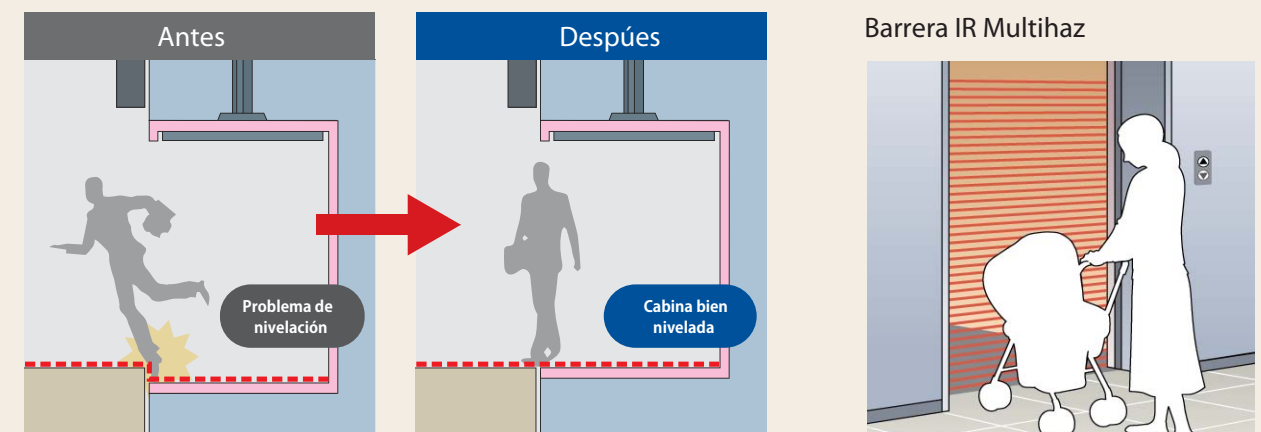
Los ascensores y escaleras mecánicas son el medio de transporte diario para las personas en los edificios en todo el mundo y se usan en oficinas, hoteles, hospitales, estaciones de transporte público y aeropuertos. Por eso se dice que viajar en estos equipos es parte de la vida de cada uno de nosotros.

La **Modernización** de estos equipos hace que el transporte diario sea seguro y garantice la tranquilidad de los usuarios.

La tecnología avanza, por lo que la renovación de los controles y sistemas eléctricos no sola actualiza o mejora los sistemas actuales, sino que también elimina el riesgo de fallas en el equipo antiguo, así como reduce significativamente las tasas de fallas y el tiempo de inactividad.

Nuestro Control de ascensores de última generación mejora la precisión y nivelación de la parada, asegurando que los pasajeros ingresen y salgan de la cabina de manera segura, y la renovación del controlador de puertas garantiza la seguridad de los pasajeros con un funcionamiento suave y seguro. Además, la barrera infrarroja multihaz de la puerta emite rayos invisibles que cubren toda la altura de la puerta para evitar que personas, mascotas y objetos sean golpeados o atrapados por el mecanismo de puerta.

Usted puede mejorar la seguridad de sus inquilinos y usuarios del edificio con la modernización de los equipos





# Amigable con las personas y el medio ambiente



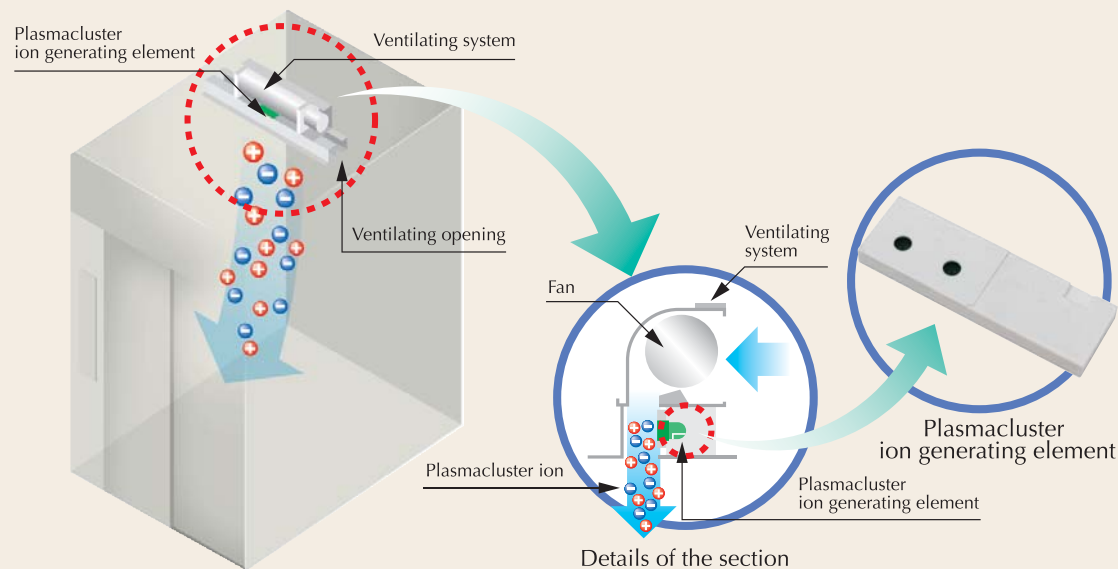
Los ascensores y las escaleras mecánicas son los medios de transporte ideales para los edificios en altura. La **Modernización** de los medios de elevación los hacen más **amigables para todos los pasajeros**.

Tenemos soluciones para que cada persona use los medios de elevación en forma más segura y confortable. Por ejemplo, agregando pasamanos y espejo en cabina, ayudará a las personas, especialmente aquellas con capacidades diferentes a ingresar y salir de la cabina. El sintetizador de voz también ayudará, a los usuarios con dificultades de visión

Uno de los dispositivos de Fujitec más innovadores es el IONFUL que genera iones (Plasmacluster™\*) para crear una corriente de aire limpia en cabina, desinfectando el aire de bacterias, virus, hongos, etc.

## IONFUL

Dispositivo de generación de iones Plasmacluster™\*

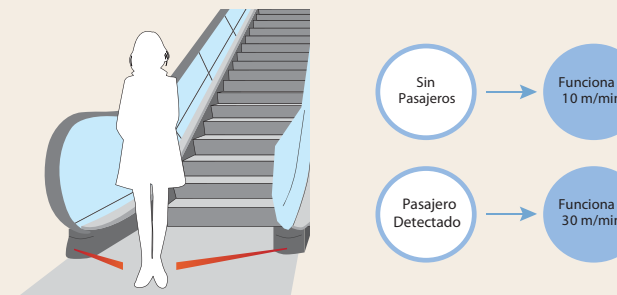


\*Plasmacluster es marca registrada de Sharp Corporation.

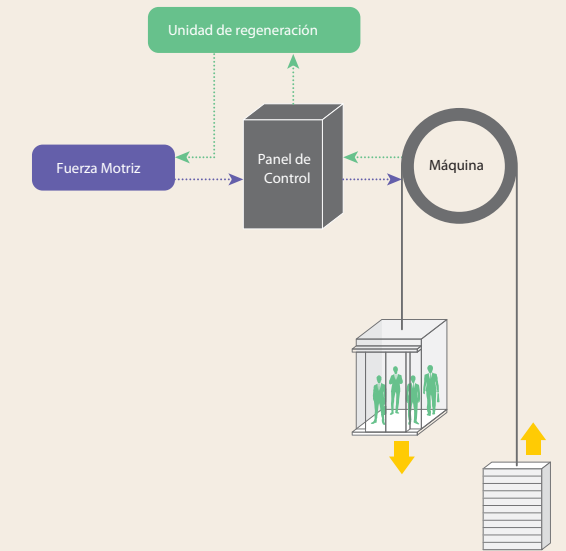
Cielo raso con luces LED



Sistema de ahorro de energía para escaleras



Unidad de regeneración de energía eléctrica



Los ascensores y escaleras mecánicas pueden también ser **amigable con el medio ambiente**.

La tecnología Fujitec en ascensores tiene los sistemas de control más avanzados y consume menos energía que los ascensores antiguos. La modernización de la cabina permite instalar cielo rasos con iluminación LED que permite ahorrar más energía. Además existe la opción de agregar una unidad de regeneración de energía que devuelve energía a la red debido al movimiento de la cabina. Esto hace que el edificio consuma menos energía de la red eléctrica.

Para modernización de escaleras mecánicas existe una opción inteligente de ahorro de energía, que permite que la escalera opere en baja velocidad o se detenga mientras no tiene pasajeros, ahorrando energía eléctrica cuando no está en uso. Los sensores 3D ubicados en las zonas de ingreso y egreso, detectan el acercamiento de los usuarios y automáticamente incrementan la velocidad.



# Nueva apariencia, mayor impacto

¿Qué hace ver antiguos a los edificios?

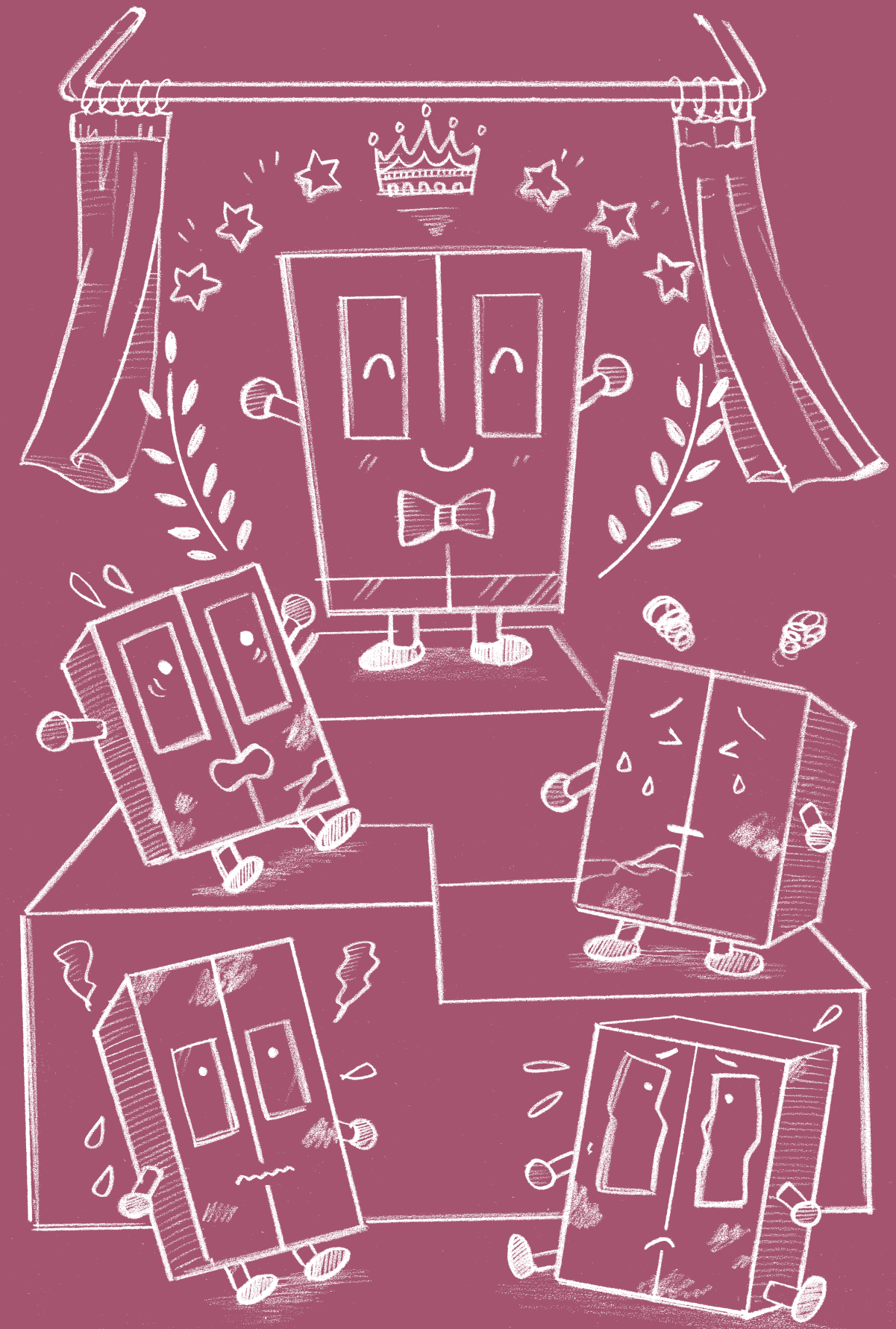
Como una parte fundamental de un edificio, la apariencia de los ascensores y escaleras mecánicas afectan la imagen de todo el edificio. El equipamiento desactualizado y desgastado puede dar una sensación desagradable a inquilinos y visitantes.

La modernización de los ascensores ofrece una solución para mejorar la apariencia de su elevador con un diseño actual y materiales de gran calidad. Usted puede elegir los paneles de cabina, cielo raso, botoneras de cabina y pasillo, etc. que le permitirá la actualización de su equipo.

En la modernización de escaleras, se puede agregar iluminación LED en los zócalos que le agrega una atmósfera de elegancia a la vez que aumenta la seguridad de los pasajeros en el viaje. Además, los tubos fluorescentes debajo del pasamanos se pueden reemplazar por tubos LED.

Además, podemos proveer una gran cantidad de colores de pasamanos que combinan con la decoración del edificio.

La actualización de la apariencia de los ascensores y escaleras mejorará la imagen de su edificio.





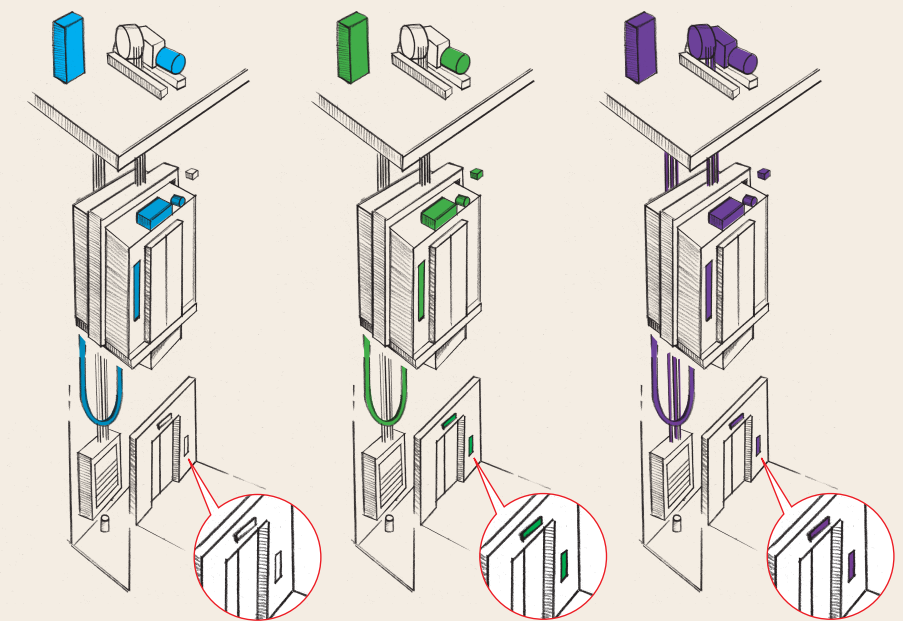
# Soluciones Personalizadas para su edificio

Disponemos de muchas variantes de modernización que incluyen partes mecánicas, eléctricas o estéticas. Las necesidades y expectativas son diferentes para cada equipamiento y edificio.

Por lo tanto la solución debe ser customizada caso por caso.

Nuestros ingenieros llevarán a cabo una evaluación cuidadosa y un informe final con las condiciones en que se encuentra sus equipos y la recomendación para mantener o reemplazar cada parte, de manera que funcionen en forma segura y eficiente. Nuestro objetivo es lograr que los equipos sean seguros y cómodos y cumplan con las especificaciones del estándar Fujitec.

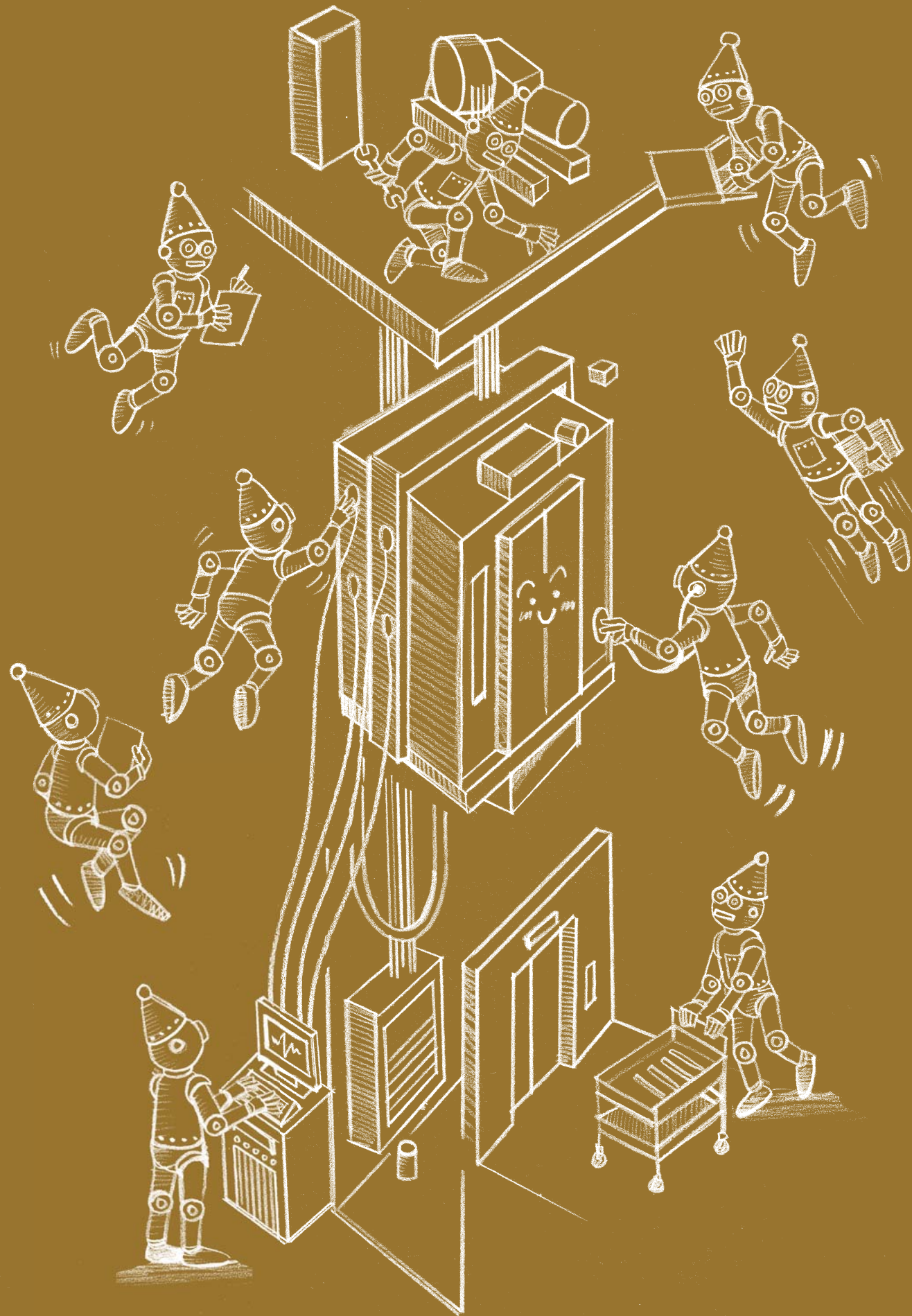
Equipo a Reemplazar
Máquina y cables de tracción
Sistemas Eléctricos de Seguridad
Botoneras de pasillo e Indicadores
Botonera de Cabina
Cableado de Señal
Controlador y Motor de Puertas
Motor de tracción
Control del Ascensor
Objetivos de la Modernización
Incrementar la Seguridad y la Confiabilidad
Reducir la Tasa de Fallas
Actualizar los Dispositivos de Cabina
Actualizar los Dispositivos de Pasillo
Reducción de los Periodos sin Servicio
Reducción de las Expensas y Gastos



Además de escuchar a los clientes en sus necesidades, mejorando la seguridad, el ahorro de energía, la capacidad de transporte y el tráfico de pasajeros, la estética, etc., también tenemos en cuenta el límite del presupuesto y los tiempos necesarios para lograr la mejora. FUJITEC ofrecerá un paquete de modernización personalizado para cumplir con los requisitos de cada edificio.

Nuestro objetivo es ofrecer una solución de modernización para que su inversión sea confiable y efectiva.





# Para su tranquilidad después de la modernización

Modernizar el ascensor o la escalera mecánica no es el objetivo final. Es el comienzo de un largo proceso para mantener su edificio seguro y atractivo para los usuarios. Un servicio de mantenimiento confiable y la actualización del equipo harán ese proceso más tranquilo y seguro.

La modernización de los equipos, reemplazando partes obsoletas por la última tecnología lo ayudará en ese proceso. Sin la modernización, el mantenimiento de equipos antiguos será más costoso ya que los respuestos serán difíciles de encontrar y requerirán mayores costos y tiempos para su compra.

Sus equipos modernizados serán mantenidos por técnicos calificados especialmente entrenados que conocen la importancia de conservar las partes tanto originales como reemplazadas así como la interacción entre ellas. Los equipos modernizados disponen de nuevas funciones para el mantenimiento preventivo. Por ejemplo, el control nuevo moverá el ascensor comprobando automáticamente los frenos de la máquina durante horarios preestablecidos (media noche).

La modernización de los equipos le dará tranquilidad en la administración de su edificio.

